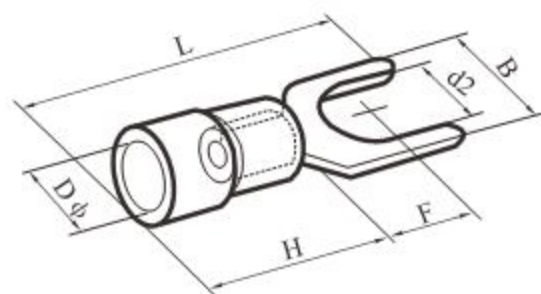


叉形预绝缘端头



导线截面:0.5~1.5mm²(22-16) 最大电流:I_{max}=19A

编 号 ITEM.NO.	美制 螺栓号	螺栓口直径 screw dia. d2(mm)	尺寸DIMENSION					D φ (mm)	颜色 COLOR
			B (mm)	L (mm)	F (mm)	H (mm)			
SVI.25-3	#4	3.2	5.7	21.2	6.5	10.0	4.3	红 Red	
SVSI.25-3.5	#6	3.7	5.7	21.2	6.5				
SVLI.25-3.5	#6	3.7	6.4	21.2	6.5				
SVSI.25-4	#8	4.3	6.4	21.2	6.5				
SVM1.25-4	#8	4.3	7.2	21.2	6.5				
SVLI.25-4	#8	4.3	8.1	21.2	6.5				
SVSI.25-5	#10	5.3	8.1	21.2	6.5				
SVLI.25-5	#10	5.3	9.5	21.2	6.5				
SVSI.25-6	1/4	6.5	9.5	21.2	6.5				
SVLI.25-6	1/4	6.5	12.0	21.2	11.0				

导线截面:1.5~2.5mm²(16~14) 最大电流:I_{max}=27A

编 号 ITEM.NO.	美制 螺栓号	螺栓口直径 screw dia. d2(mm)	尺寸DIMENSION				D φ (mm)	颜色 COLOR
			B (mm)	L (mm)	F (mm)	H (mm)		
SV2-3	#4	3.2	5.7	21.2	6.5	10.0	4.9	兰 blue
SVS2-3.5	#6	3.7	5.7	21.2	6.5			
SVL2-3.5	#6	3.7	6.4	21.2	6.5			
SVS2-4	#8	4.3	6.0	21.2	6.5			
SVM2-4	#8	4.3	7.2	21.2	6.5			
SVL2-4	#8	4.3	8.1	21.2	6.5			
SVS2-5	#10	5.3	8.1	21.2	6.5			
SVL2-5	#10	5.3	9.5	21.2	6.5			
SVS2-6	1/4	6.5	9.5	21.2	6.5			
SVL2-6	1/4	6.5	12.0	21.2	11.0			

导线截面:2.5~4mm²(14~12) 最大电流:I_{max}=37A

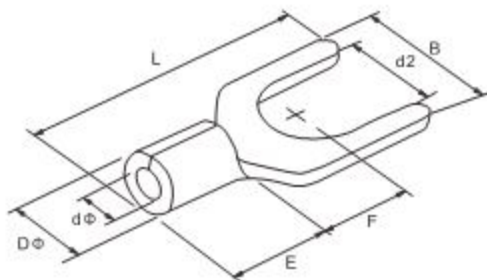
编 号 ITEM.NO.	美制 螺栓号	螺栓口直径 d2(mm)	尺寸DIMENSION					颜色 COLOR
			B (mm)	L (mm)	F (mm)	H (mm)	D φ (mm)	
SV3.5-4	#8	4.3	8.0	24.8	7.0	12.5	6.2	黑 black
SV3.5-5	#10	5.3	8.0	24.8	7.0			
SV3.5-6	1/4	6.5	12.0	28.0	12.1			

导线截面:4~6mm²(12~10) 最大电流:I_{max}=48A

编 号 ITEM.NO.	美制 螺栓号	螺栓口直径 d2(mm)	尺寸DIMENSION				D φ (mm)	颜色 COLOR
			B (mm)	L (mm)	F (mm)	H (mm)		
SV5.5-3.5	#6	3.7	8.3	25.2	7.5	12.5	6.7	黄 yellow
SVS5.5-4	#8	4.3	8.3	25.2	7.5			
SVL5.5-4	#8	4.3	9.0	23.9	7.5			
SV5.5-5	#10	5.3	9.0	23.9	7.5			
SVS5.5-6	1/4	6.5	9.0	23.9	7.5			
SVL5.5-6	1/4	6.5	12.0	31.2	12.0			
SV5.5-8	5/16	8.4	14.0	30.0	11.5			



叉形裸端头(TU型)



导线截面:0.5~1.5mm²(美国线规22~16) 最大电流: I_{max}=19A

编 号 ITEM.NO.	美制螺栓号 USA screw	螺栓口直径 screw dia. d2(mm)	尺寸 DIMENSION					
			B (mm)	L (mm)	F φ (mm)	E φ (mm)	D φ (mm)	d φ (mm)
SNB 1.25-3	#4	3.2	5.7	16.0	6.5	4.8	3.4	1.7
SNBS 1.25-3.5	#6	3.7	5.7	16.0	6.5			
SNBL 1.25-3.5	#6	3.7	6.4	16.0	6.5			
SNBS 1.25-4	#8	4.3	6.4	16.0	6.5			
SNBM 1.25-4	#8	4.3	7.2	16.0	6.5			
SNBL 1.25-4	#8	4.3	8.1	16.0	6.5			
SNBS 1.25-5	#10	5.3	8.1	16.0	6.5			
SNBL 1.25-5	#10	5.3	9.5	16.0	6.5			
SNBS 1.25-6	1/4	6.4	9.5	16.0	6.5			
SNBL 1.25-6	1/4	6.4	12.0	22.0	11.0			

导线截面: 1.5~2.5mm²(美国线规16~14) 最大电流: I_{max}=27A

编 号 ITEM.NO.	美制螺栓号 USA screw	螺栓口直径 screw dia. d2(mm)	尺寸 DIMENSION					
			B (mm)	L (mm)	F φ (mm)	E φ (mm)	D φ (mm)	d φ (mm)
SNB 2-3	#4	3.2	5.7	16.0	6.5	4.8	4.1	2.3
SNBS 2-3.5	#6	3.7	5.7	16.0	6.5			
SNBL 2-3.5	#6	3.7	6.4	16.0	6.5			
SNBS 2-4	#8	4.3	6.4	16.0	6.5			
SNBM 2-4	#8	4.3	7.2	16.0	6.5			
SNBL 2-4	#8	4.3	8.1	16.0	6.5			
SNBS 2-5	#10	5.3	8.1	16.0	6.5			
SNBL 2-5	#10	5.3	9.5	16.0	6.5			
SNBS 2-6	1/4	6.4	9.5	16.0	6.5			
SNBL 2-6	1/4	6.4	12.0	22.0	11.0			

导线截面: 2.5~4mm²(美国线规14~12) 最大电流: I_{max}=37A

编 号 ITEM.NO.	美制螺栓号 USA screw	螺栓口直径 screw dia. d2(mm)	尺寸 DIMENSION					
			B (mm)	L (mm)	F φ (mm)	E φ (mm)	D φ (mm)	d φ (mm)
SNB 3.5-3	#4	3.2	5.7	18.3	7.0	6.0	5.0	3.0
SNB 3.5-4	#8	4.3	8.0	18.3	7.0			
SNB 3.5-5	#10	5.3	8.0	18.3	7.0			
SNB 3.5-6	1/4	6.4	12.0	21.5	12.1			

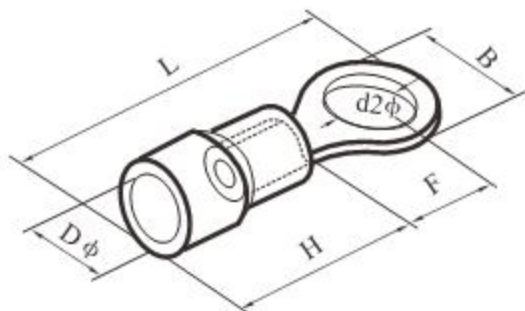
导线截面4~6mm²(美国线规12~10) 最大电流: I_{max}=48A

编 号 ITEM.NO.	美制螺栓号 USA screw	螺栓口直径 screw dia. d2(mm)	尺寸 DIMENSION					
			B (mm)	L (mm)	F φ (mm)	E φ (mm)	D φ (mm)	d φ (mm)
SNB 5.5-3.5	#8	3.7	8.3	19.5	7.5	6.8	5.6	3.4
SNBS 5.5-4	#10	4.3	8.3	19.5	7.5			
SNBL 5.5-4	#8	4.3	9.0	19.5	7.5			
SNB 5.5-5	#10	5.3	9.0	19.5	7.5			
SNBS 5.5-6	1/4	6.4	9.0	19.5	7.5			
SNBL 5.5-6	1/4	6.4	12.0	25.5	12.0			
SNB 5.5-8	5/16	8.4	14.0	24.5	11.5			

编 号 ITEM.NO.	美制螺栓号 USA screw	螺栓口直径 screw dia. d2(mm)	尺寸 DIMENSION					
			B (mm)	L (mm)	F φ (mm)	E φ (mm)	D φ (mm)	d φ (mm)
SNB 8-4	#8	4.3	8.7	23.0	6.0	8.5	7.2	4.5
SNB 8-5	#10	5.3	12.0	24.5	5.7	8.5	7.2	4.5
SNB 8-6	1/4	6.4	12.0	24.5	5.7	8.5	7.2	4.5
SNB 8-8	5/16	8.4	14.5	28.0	8.3	8.5	7.2	4.5
SNB 14-6	1/4	6.4	12.0	28.0	7.5	10.5	9.0	5.8
SNB 14-8	5/16	8.4	14.0	28.0	7.5	10.5	9.0	5.8
SNB 22-8	5/16	8.4	14.0	34.5	9.0	12.0	11.5	7.7



圆形预绝缘端头



导线截面:0.5~1.5mm²(22-16) 最大电流:I_{max}=19A

编 号 ITEM.NO.	美制 螺栓号	螺栓口直径 screw dia. d2(mm)	尺寸DIMENSION					颜色 COLOR
			B (mm)	L (mm)	F (mm)	H (mm)	D φ (mm)	
RV1.25-3	#4	3.2	5.7	17.8	4.95	10.0	4.3	红 Red
RVSI.25-3.5	#6	3.7	5.7	17.8	4.95			
RVM1.25-3.5	#6	3.7	6.6	20.1	6.3			
RVL1.25-3.5	#6	3.7	8.0	21.5	7.0			
RVSI.25-4	#8	4.3	6.6	20.1	6.3			
RVL1.25-4	#8	4.3	8.0	21.5	7.0			
RV1.25-5	#10	5.3	8.0	21.5	7.0			
RV1.25-6	1/4	6.5	11.6	27.5	11.1			
RV1.25-8	5/16	8.4	11.6	27.5	11.1			
RV1.25-10	3/8	10.5	13.6	31.6	13.9			

导线截面:1.5~2.5mm²(16~14) 最大电流:I_{max}=27A

编 号 ITEM.NO.	美制 螺栓号	螺栓口直径 screw dia. d2(mm)	尺寸DIMENSION				D φ (mm)	颜色 COLOR
			B (mm)	L (mm)	F (mm)	H (mm)		
RV2-3	#4	3.2	6.6	17.8	4.3	10.0	4.9	兰 blue
RVS2-3.5	#6	3.7	6.6	17.8	4.3			
RVM2-3.5	#6	3.7	6.6	21.0	7.0			
RVL2-3.5	#6	3.7	8.5	22.5	7.75			
RVS2-4	#8	4.3	6.6	21.0	7.0			
RVL2-4	#8	4.3	8.5	22.5	7.75			
RVS2-5	#10	5.3	8.5	22.5	7.75			
RVL2-5	#10	5.3	9.5	22.5	7.25			
RV2-6	1/4	6.5	12.0	27.6	11.0			
RV2-8	5/16	8.4	12.0	27.6	11.0			
RV2-10	3/8	10.5	13.6	30.2	13.9			

导线截面:2.5~4mm²(14~12) 最大电流:I_{max}=37A

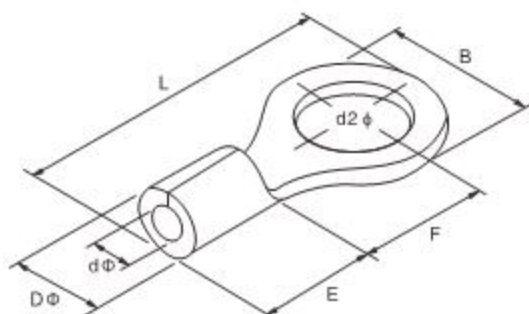
编 号 ITEM.NO.	美制 螺栓号	螺栓口直径 screw dia. d2(mm)	尺寸DIMENSION					颜色 COLOR
			B (mm)	L (mm)	F (mm)	H (mm)	D φ (mm)	
RV3.5-4	#8	4.3	8.0	24.5	7.7	12.5	6.2	黑 black
RVS3.5-5	#10	5.3	8.0	24.5	7.7			
RVL3.5-5	#10	5.3	12.0	27.9	7.7			
RV3.5-6	1/4	6.5	12.0	27.9	7.7			

导线截面:4~6mm²(12~10) 最大电流:I_{max}=48A

编 号 ITEM.NO.	美制 螺栓号	螺栓口直径 screw dia. d2(mm)	尺寸DIMENSION				D φ (mm)	颜色 COLOR
			B (mm)	L (mm)	F (mm)	H (mm)		
RV5.5-3.5	#6	3.7	7.2	21.4	5.9	12.5	6.7	黄 yellow
RV5.5-4	#8	4.3	7.2	21.5	5.9			
RVL5.5-4	#8	4.3	9.5	25.5	8.3			
RV5.5-5	#10	5.3	9.5	25.5	8.3			
RV5.5-6	1/4	6.5	12.0	31.5	13.0			
RV5.5-8	5/16	8.4	15.0	33.7	13.7			
RV5.5-10	3/8	10.5	15.0	33.7	13.7			
RV5.5-12	1/2	13.0	19.2	38.1	16.0			



圆形裸端头(TO型)



导线截面0.5~1.5mm²(美国线规22~16) 最大电流: I_{max}=19A

编 号 ITEM.NO.	美制螺栓号 USA screw	螺栓口直径 screw dia. d2(mm)	尺寸 DIMENSION					
			B (mm)	L (mm)	F φ (mm)	E φ (mm)	D φ (mm)	d φ (mm)
RNB 1.25-3	#4	3.2	5.7	12.6	4.95	4.8	3.4	1.7
RNBS 1.25-3.5	#6	3.7	5.7	12.6	4.95			
RNBM 1.25-3.5	#6	3.7	6.6	14.4	6.3			
RNBL 1.25-3.5	#6	3.7	8.0	15.8	7.0			
RNBS 1.25-4	#8	4.3	6.6	14.4	6.3			
RNBL 1.25-4	#8	4.3	8.0	15.8	7.0			
RNB 1.25-5	#10	5.3	8.0	15.8	7.0			
RNB 1.25-6	1/4	6.4	11.6	21.8	11.1			
RNB 1.25-8	5/16	8.4	11.6	21.8	11.1			
RNB 1.25-10	3/8	10.5	13.6	25.5	13.6			

导线截面1.5~2.5mm²(美国线规16~14) 最大电流: I_{max}=27A

编 号 ITEM.NO.	美制螺栓号 USA screw	螺栓口直径 screw dia. d2(mm)	尺寸 DIMENSION					
			B (mm)	L (mm)	F φ (mm)	E φ (mm)	D φ (mm)	d φ (mm)
RNB 2-3	#4	3.2	6.6	12.3	4.3	4.8	4.1	2.3
RNBS 2-3.5	#6	3.7	6.6	12.3	4.3			
RNBM 2-3.5	#6	3.7	6.6	16.0	7.0			
RNBL 2-3.5	#6	3.7	8.5	16.8	7.75			
RNBS 2-4	#8	4.3	6.6	16.0	7.0			
RNBL 2-4	#8	4.3	8.5	16.8	7.75			
RNBS 2-5	#10	5.3	8.5	16.8	7.75			
RNBL 2-5	#10	5.3	9.5	16.8	7.25			
RNB 2-6	1/4	6.4	12.0	21.8	11.0			
RNB 2-8	5/16	8.4	12.0	21.8	11.0			
RNB 2-10	3/8	10.5	13.6	25.5	13.9			
RNB 2-12	1/2	13.0	19.2	31.1	16.5			

导线截面2.5~4mm²(美国线规14~12) 最大电流: I_{max}=37A

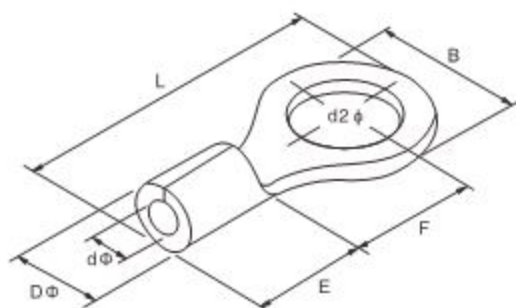
编 号 ITEM.NO.	美制螺栓号 USA screw	螺栓口直径 screw dia. d2(mm)	尺寸 DIMENSION					
			B (mm)	L (mm)	F φ (mm)	E φ (mm)	D φ (mm)	d φ (mm)
RNB 3.5-4	#8	4.3	8.0	18.0	7.7	6.0	5.0	3.0
RNBS 3.5-5	#10	5.3	8.0	18.0	7.7			
RNBL 3.5-5	#10	5.3	12.0	21.4	7.7			
RNB 3.5-6	1/4	6.4	12.0	21.4	7.7			

导线截面4~6mm²(美国线规12~10) 最大电流: I_{max}=48A

编 号 ITEM.NO.	美制螺栓号 USA screw	螺栓口直径 screw dia. d2(mm)	尺寸 DIMENSION					
			B (mm)	L (mm)	F φ (mm)	E φ (mm)	D φ (mm)	d φ (mm)
RNB 5.5-3.5	#6	3.7	7.2	15.7	5.9	6.8	5.6	3.4
RNBS 5.5-4	#8	4.3	7.2	15.7	5.9			
RNBL 5.5-4	#8	4.3	9.5	19.8	8.3			
RNB 5.5-5	#10	5.3	9.5	19.8	8.3			
RNB 5.5-6	1/4	6.4	12.0	25.8	13.0			
RNB 5.5-8	5/16	8.4	15.0	28.0	13.7			
RNB 5.5-10	3/8	10.5	15.0	28.0	13.7			
RNB 5.5-12	1/2	13.0	19.2	32.4	16.0			



圆形裸端头(TO型)



导线截面6~10mm²(美国线规8) 最大电流: I_{max}=62A

编 号 ITEM.NO.	美制螺栓号 USA screw	螺栓口直径 screw dia. d2(mm)	尺寸 DIMENSION					
			B (mm)	L (mm)	F φ (mm)	E φ (mm)	D φ (mm)	d φ (mm)
RNB 8-4	#8	4.3	8.8	23.8	9.3	8.5	7.2	4.5
RNBS 8-5	#10	5.3	8.8	23.8	11.1			
RNBM 8-5	#10	5.3	12.0	23.8	9.3			
RNBL 8-5	#10	5.3	15.0	29.8	13.8			
RNBS 8-6	1/4	6.4	12.0	23.8	9.3			
RNBL 8-6	1/4	6.4	15.0	29.8	13.8			
RNB 8-8	5/16	8.4	15.0	29.8	13.8			
RNB 8-10	3/8	10.5	15.0	29.38	13.8			
RNB 8-12	1/2	13.0	20.0	33.5	15.0			

导线截面10~16mm²(美国线规6) 最大电流: I_{max}=88A

编 号 ITEM.NO.	美制螺栓号 USA screw	螺栓口直径 screw dia. d2(mm)	尺寸 DIMENSION					
			B (mm)	L (mm)	F φ (mm)	E φ (mm)	D φ (mm)	d φ (mm)
RNB 14-4	#8	4.3	12.0	29.8	13.3	10.5	9.0	5.8
RNB 14-5	#10	5.3	12.0	29.8	13.3			
RNBS 14-6	1/4	6.4	12.0	29.8	13.3			
RNBL 14-6	1/4	6.4	16.0	32.8	13.3			
RNB 14-8	5/16	8.4	16.0	32.8	14.5			
RNB 14-10	3/8	10.5	16.0	32.8	14.5			
RNB 14-12	1/2	13.0	22.0	41.0	19.5			

导线截面16~25mm²(美国线规4) 最大电流: I_{max}=115A

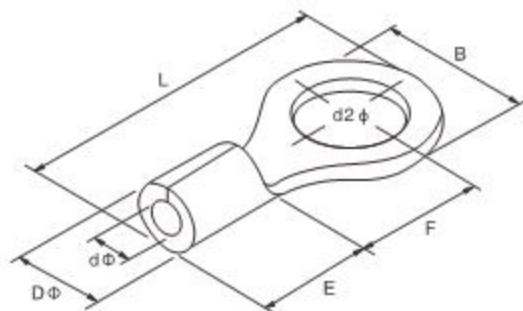
编 号 ITEM.NO.	美制螺栓号 USA screw	螺栓口直径 screw dia. d2(mm)	尺寸 DIMENSION					
			B (mm)	L (mm)	F φ (mm)	E φ (mm)	D φ (mm)	d φ (mm)
RNBS 22-5	#10	5.3	12.2	33.2	14.5	12.0	11.5	7.7
RNBL 22-5	#10	5.3	16.5	33.7	13.5			
RNBS 22-6	1/4	6.4	12.2	33.2	14.5			
RNBL 22-6	1/4	6.4	6.5	33.7	13.5			
RNB 22-8	5/16	8.4	16.5	33.7	13.5			
RNB 22-10	3/8	10.5	16.5	33.7	13.5			
RNB 22-11	7/16	11.5	22.0	42.5	19.5			
RNB 22-12	1/2	13.0	22.0	42.5	19.5			

导线截面35~50mm²(美国线规2) 最大电流: I_{max}=160A

编 号 ITEM.NO.	美制螺栓号 USA screw	螺栓口直径 screw dia. d2(mm)	尺寸 DIMENSION					
			B (mm)	L (mm)	F φ (mm)	E φ (mm)	D φ (mm)	d φ (mm)
RNB 38-5	#10	5.3	15.3	39.0	18.3	14.0	13.3	9.4
RNB 38-5	1/4	6.4	15.3	39.0	18.3			
RNBS 38-8	5/16	8.4	15.3	39.0	18.3			
RNBL 38-8	5/16	8.4	22.0	42.7	17.7			
RNBS 38-10	3/8	10.5	15.3	39.0	18.3			
RNBL 38-10	3/8	10.5	22.0	42.7	17.7			
RNB 38-11	7/16	11.5	22.0	42.7	17.7			
RNB 38-12	1/2	13.0	22.0	42.7	17.7			



圆形裸端头(TO型)



导线截面50~70mm²(美国线规1/0) 最大电流: I_{max}=215A

编 号 ITEM.NO.	美制螺栓号 USA screw	螺栓口直径 screw dia. d2(mm)	尺寸 DIMENSION					
			B (mm)	L (mm)	F φ (mm)	E φ (mm)	D φ (mm)	d φ (mm)
RNB 60-6	1/4	6.4	22.0	49.7	20.7	18.0	15.4	11.4
RNB 60-8	5/16	8.4						
RNB 60-10	3/8	10.5						
RNB 60-11	7/16	11.5						
RNB 60-12	1/2	13.0						
RNB 60-14	9/16	15.0	32.0	57.5	23.5	18.0	15.4	11.4
RNB 60-16	5/8	17.0						
RNB 60-18	1 1/16	19.0						
RNB 60-20	3/4	21.0						
RNB 60-22	7/8	23.0						

导线截面70~95mm²(美国线规2/0) 最大电流: I_{max}=235A

编 号 ITEM.NO.	美制螺栓号 USA screw	螺栓口直径 screw dia. d2(mm)	尺寸 DIMENSION					
			B (mm)	L (mm)	F φ (mm)	E φ (mm)	D φ (mm)	d φ (mm)
RNB 70-6	1/4	6.4	24.0	51.0	20.0	19.0	17.5	13.3
RNB 70-8	5/16	8.4						
RNB 70-10	3/8	10.5						
RNB 70-11	7/16	11.5						
RNB 70-12	1/2	13.0						
RNB 70-14	9/16	15.0	32.0	61.0	26.0	19.0	17.5	13.3
RNB 70-16	5/8	17.0						
RNB 70-18	1 1/16	19.0						
RNB 70-20	3/4	21.0						
RNB 70-22	7/8	23.0						

导线截面95~120mm²(美国线规3/0) 最大电流: I_{max}=255A

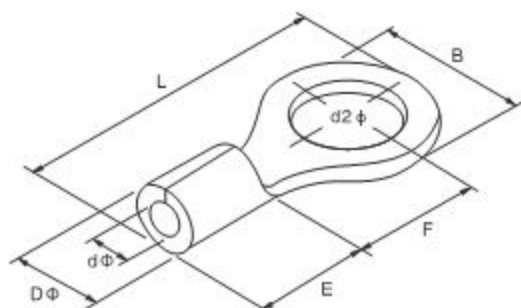
编 号 ITEM.NO.	美制螺栓号 USA screw	螺栓口直径 screw dia. d2(mm)	尺寸 DIMENSION					
			B (mm)	L (mm)	F φ (mm)	E φ (mm)	D φ (mm)	d φ (mm)
RNB 80-6	1/4	6.4	27.0	54.2	20.7	20.0	19.5	14.5
RNB 80-8	5/16	8.4						
RNB 80-10	3/8	10.5						
RNB 80-11	7/16	11.5						
RNB 80-12	1/2	13.0						
RNB 80-14	9/16	15.0	32.0	68.0	32.0	20.0	19.5	14.5
RNB 80-16	5/8	17.0						
RNB 80-18	1 1/16	19.0						
RNB 80-20	3/4	21.0						
RNB 80-22	7/8	23.0						

导线截面120~150mm²(美国线规4/0) 最大电流: I_{max}=300A

编 号 ITEM.NO.	美制螺栓号 USA screw	螺栓口直径 screw dia. d2(mm)	尺寸 DIMENSION					
			B (mm)	L (mm)	F φ (mm)	E φ (mm)	D φ (mm)	d φ (mm)
RNB 100-6	1/4	6.4	28.5	55.6	20.4	21.0	22.1	16.4
RNB 100-8	5/16	8.4						
RNB 100-10	3/8	10.5						
RNB 100-11	7/16	11.5						
RNB 100-12	1/2	13.0						
RNB 100-14	9/16	15.0	32.0	69.0	32.0	21.0	22.1	16.4
RNB 100-16	5/8	17.0						
RNB 100-18	1 1/16	19.0						
RNB 100-20	3/4	21.0						
RNB 100-22	7/8	23.0						



圆形裸端头(TO型)



导线截面150~185mm²(美国线规 250/300MCB) 最大电流: I_{max}=395A

编 号 ITEM.NO.	美制螺栓号 USA screw	螺栓口直径 screw dia. d2(mm)	尺寸 DIMENSION					
			B (mm)	L (mm)	F φ (mm)	E φ (mm)	D φ (mm)	d φ (mm)
RNB 150-8	5/12	8.4	36.0	66.0	23.0	27.0	26.6	19.5
RNB 150-10	3/8	10.5						
RNB 150-11	7/16	11.5						
RNB 150-12	1/2	13.0						
RNB 150-14	9/16	15.0						
RNB 150-16	5/8	17.0						
RNB 150-18	11/16	19.0	36.0	81.0	36.0	27.0	26.6	19.5
RNB 150-20	3/4	21.0						
RNB 150-22	7/8	23.0						
RNB 150-24	15/16	25.0						
RNB 150-27	1	28.0						

导线截面185~240mm²(美国线规 300/350MCB) 最大电流: I_{max}=440A

编 号 ITEM.NO.	美制螺栓号 USA screw	螺栓口直径 screw dia. d2(mm)	尺寸 DIMENSION					
			B (mm)	L (mm)	F φ (mm)	E φ (mm)	D φ (mm)	d φ (mm)
RNB 180-8	5/12	8.4	38.0	69.0	24.5	28.5	28.5	21.0
RNB 180-10	3/8	10.5						
RNB 180-11	7/16	11.5						
RNB 180-12	1/2	13.0						
RNB 180-14	9/16	15.0						
RNB 180-16	5/8	17.0						
RNB 180-18	11/16	19.0	38.5	86.6	39.0	28.5	28.5	21.0
RNB 180-20	3/4	21.0						
RNB 180-22	7/8	23.0						
RNB 180-24	15/16	25.0						
RNB 180-27	1	28.0						

导线截面240~300mm²(美国线规 400/500MCB) 最大电流: I_{max}=470A

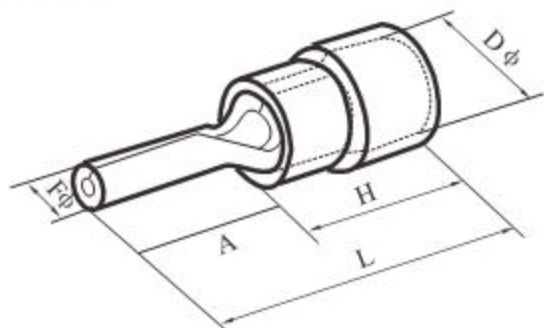
编 号 ITEM.NO.	美制螺栓号 USA screw	螺栓口直径 screw dia. d2(mm)	尺寸 DIMENSION					
			B (mm)	L (mm)	F φ (mm)	E φ (mm)	D φ (mm)	d φ (mm)
RNB 200-8	5/12	8.4	44.0	72.0	24.5	31.5	32.5	24.0
RNB 200-10	3/8	10.5						
RNB 200-11	7/16	11.5						
RNB 200-12	1/2	13.0						
RNB 200-14	9/16	15.0						
RNB 200-16	5/8	17.0						
RNB 200-18	11/16	19.0	44.0	91.0	37.5	31.5	32.5	24.0
RNB 200-20	3/4	21.0						
RNB 200-22	7/8	23.0						
RNB 200-24	15/16	25.0						
RNB 200-27	1	28.0						

导线截面300~400mm²(美国线规 500/600MCB) 最大电流: I_{max}=650A

编 号 ITEM.NO.	美制螺栓号 USA screw	螺栓口直径 screw dia. d2(mm)	尺寸 DIMENSION					
			B (mm)	L (mm)	F φ (mm)	E φ (mm)	D φ (mm)	d φ (mm)
RNB 325-8	5/12	8.4	50.0	88.0	33.5	35.5	37.5	28.0
RNB 325-10	3/8	10.5						
RNB 325-11	7/16	11.5						
RNB 325-12	1/2	13.0						
RNB 325-14	9/16	15.0						
RNB 325-16	5/8	17.0						
RNB 325-18	11/16	19.0	50.5	105.7	45.0	35.5	37.5	28.0
RNB 325-20	3/4	21.0						
RNB 325-22	7/8	23.0						
RNB 325-24	15/16	25.0						
RNB 325-27	1	28.0						



针形预绝缘端头



导线截面:0.5~1.5mm²(22-16) 最大电流:I_{max}=19A

编号 ITEM.NO.	F φ (mm)	尺寸 L (mm)	DIMENSION H (mm)	D φ (mm)	颜色 COLOR
PTVI.25-9	1.9	19.0	10.0	4.3	红 Red
PTVI.25-10	1.9	20.0			
PTVI.25-12	1.9	22.0			
PTVI.25-13	1.9	23.0			
PTVI.25-18	1.9	28.0			

导线截面:1.5~2.5mm²(16~14) 最大电流:I_{max}=27A

编号 ITEM.NO.	F φ (mm)	尺寸 L (mm)	DIMENSION H (mm)	D φ (mm)	颜色 COLOR
PTV2-9	1.9	19.0	10.0	4.9	兰 Blue
PTV2-10	1.9	20.0			
PTV2-12	1.9	22.0			
PTV2-13	1.9	23.0			
PTV2-18	1.9	28.0			

导线截面:4~6mm²(12~10) 最大电流:I_{max}=48A

编号 ITEM.NO.	F φ (mm)	尺寸 L (mm)	DIMENSION H (mm)	D φ (mm)	颜色 COLOR
PTV5.5-13	2.8	25.5	12.5	6.7	黄 yellow

片形预绝缘接头 Insulated Chip-shaped Terminals

导线截面:0.5~1.5mm²(22~16) 最大电流:I_{max}=19A

编号 ITEM.No.	F φ (mm)	尺寸 L (mm)	A φ (mm)	D φ (mm)
DBVI.25-10	2.3	20.0	10.0	4.3
DBVI.25-11	3.0	21.0	11.0	
DBVI.25-14	3.0	24.0	14.0	
DBVI.25-18	2.3	28.0	18.0	

导线截面:1.5~2.5mm²(16~14) 最大电流:I_{max}=19A

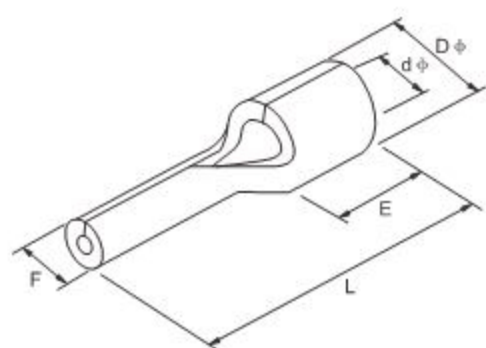
编号 ITEM.No.	F φ (mm)	尺寸 L (mm)	A φ (mm)	D φ (mm)
DBV 2-9	2.8	19.0	9.0	4.9
DBV 2-15	2.3	25.0	15.0	
DBV 2-18	2.3	28.0	18.0	

导线截面:4~6mm²(12~10) 最大电流:I_{max}=48A

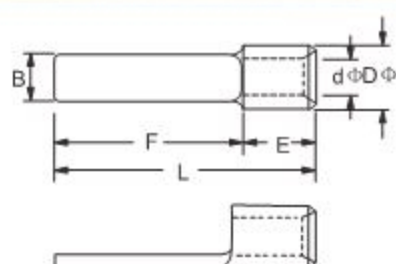
编号 ITEM.No.	F φ (mm)	尺寸 L (mm)	A φ (mm)	D φ (mm)
DBV 5.5-10	2.8	22.5	10.0	5.6



针形裸端头(TZ型) Pin-shaped Naked Terminal



片形裸端头 Chip-shaped Naked Terminals



Pin-shaped Naked Terminal

导线截面:0.5~1.5mm²(美国线规22~26) 最大电流: I_{max}=19A

编 号 ITEM.NO.	F φ (mm)	尺寸 L (mm)	DIMENSION E (mm)	D φ (mm)	d φ (mm)
PTN 1.25-9	1.9	13.8	4.8	3.4	1.7
PTN 1.25-10	1.9	14.8			
PTN 1.25-12	1.9	16.8			
PTN 1.25-13	1.9	17.8			
PTN 1.25-18	1.9	22.8			

导线截面:1.5~2.5mm²(美国线规16~14) 最大电流: I_{max}=27A

编 号 ITEM.NO.	F φ (mm)	尺寸 L (mm)	DIMENSION E (mm)	D φ (mm)	d φ (mm)
PTN 2-9	1.9	13.8	4.8	4.1	2.3
PTN 2-10	1.9	14.8			
PTN 2-12	1.9	16.8			
PTN 2-13	1.9	17.8			

导线截面:2.5~4mm²(美国线规14~12) 最大电流: I_{max}=37A

编 号 ITEM.NO.	F φ (mm)	尺寸 L (mm)	DIMENSION E (mm)	D φ (mm)	d φ (mm)
PTN 3.5-10	2.8	14.8	4.8	4.1	2.3
PTN 3.5-13	2.8	19.5			

导线截面:4~6mm²(美国线规12~10) 最大电流: I_{max}=47A

编 号 ITEM.NO.	F φ (mm)	尺寸 L (mm)	DIMENSION E (mm)	D φ (mm)	d φ (mm)
PTN 5.5-13	2.8	19.8	6.0	5.6	3.4

导线截面:0.5~1.5mm²(22~16) 最大电流: I_{max}=19A

编 号 ITEM.NO.	B (mm)	尺寸 L (mm)	F φ (mm)	DIMENSION E (mm)	D φ (mm)	d φ (mm)
DBN 1.25-10	2.3	14.8	10.0	4.8	3.4	1.7
DBN 1.25-11	3.0	15.8	11.0			
DBN 1.25-14	3.0	18.8	14.0			
DBN 1.25-18	2.3	22.8	18.0			

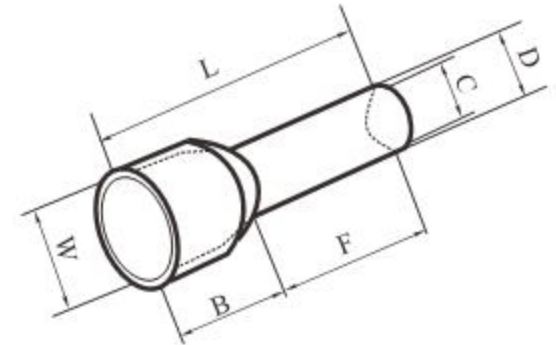
导线截面:1.5~2.5mm²(16~14) 最大电流: I_{max}=27A

编 号 ITEM.NO.	B (mm)	尺寸 L (mm)	F φ (mm)	DIMENSION E (mm)	D φ (mm)	d φ (mm)
DBN 2-9	2.3	13.8	9.0	4.8	4.1	2.3
DBN 2-18	2.3	22.8	18.0			

导线截面:4~6mm²(美国线规12~10) 最大电流: I_{max}=48A

编 号 ITEM.NO.	B (mm)	尺寸 L (mm)	F φ (mm)	DIMENSION E (mm)	D φ (mm)	d φ (mm)
DBN 5.5-10	2.8	14.8	10.0	6.0	5.6	3.4
DBN 5.5-14	4.5	21.0	14.0			
DBN 5.5-18	4.5	23.0	18.0			
DBN 8-14	5.0	22.5	14.0	8.5	7.2	4.5
DBN 14-16	6.0	30.6	16.0	14.0	9.0	6.5

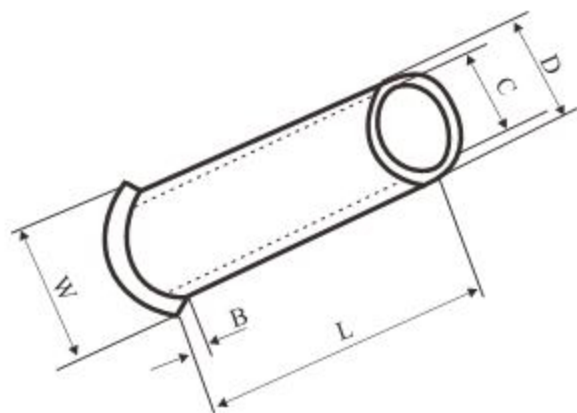
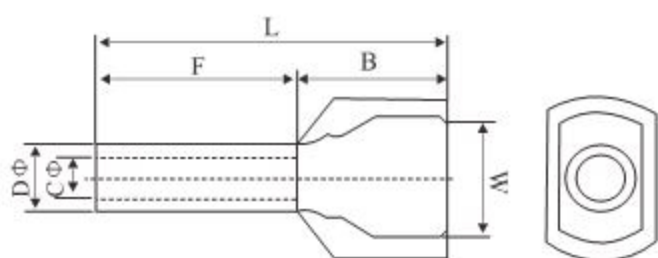
管形预绝缘端头



编 号 ITEM.No.	尺寸 DIMENSION						导线面积 CLNLE SQ		绝缘套颜色 INSULATION COLOR
	F (mm)	L (mm)	W (mm)	B (mm)	D (mm)	C (mm)	A.W.G	mm ²	
E0506	6.0	12.0	2.6	6.0	1.3	1.0	#22	0.5	橙色 Oranage 白色 White
E0508	8.0	14.0							
E0510	10.0	16.0							
E0512	12.0	18.0							
E7506	6.0	12.4	2.8	6.4	1.5	1.2	#20	0.75	白色 White 蓝色 blue
E7508	8.0	14.6							
E7510	10.0	16.4							
E7512	12.0	18.4							
E7518	18.0	24.4							
E1006	6.0	12.4	3.0	6.4	1.7	1.4	#18	1.0	黄色 Yellow 红色 red
E1008	8.0	14.6							
E1010	10.0	16.4							
E1012	12.0	18.4							
E1508	8.0	14.6	3.5	6.4	2.0	1.7	#16	1.5	红色 Red 黑色 black
E1510	10.0	16.4							
E1518	18.0	24.4							
E2508	8.0	15.2	4.0	7.0	2.6	2.3	#14	2.5	兰色 Blue 灰色 grey
E2512	12.0	19.0							
E2518	18.0	25.0							
E4009	9.0	16.5	4.4	7.5	3.2	2.8	#12	4.0	灰色 Grey 橙色 Oranage
E4012	12.0	19.5							
E4018	18.0	25.5							
E6012	12.0	20.0	6.3	8.0	3.9	3.5	#10	6.0	黑色 Black 绿色 green
E6018	18.0	26.0							
E10-12	12.0	21.5	7.6	9.5	4.9	4.5	#7	10.0	乳白色 Milky white 褐(棕)色 brown green
E10-18	18.0	27.5							
E16-12	12.0	22.2	8.8	10.2	6.2	5.8	#5	16.0	绿色 Green 乳白色 Milky white
E16-18	18.0	28.2							
E25-16	16.0	29.0	11.2	13.0	7.9	7.5	#4	25.0	褐(棕)色 brown green 黑色 black
E25-22	22.0	35.0							
E35-16	16.0	30.0	12.7	14.0	8.7	8.3	#2	35.0	灰褐色 Greyish brown
E35-25	25.0	39.0							
E50-20	20.0	36.0	15.3	16.0	10.9	10.3	#1	50.0	橄榄色 Olive
E50-25	25.0	41.0							



Crewel Tube Pre-insulating Terminal



双线管形预绝缘端头

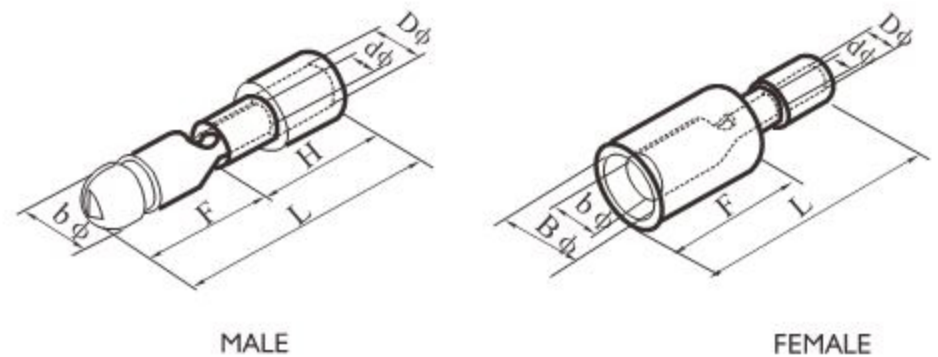
最大耐压:150℃ $U_i=300V$ 材质:紫铜管 绝缘套材料:尼龙

编 号 ITEM.No.	CONDUCTOR mm²	尺寸 DIMENSION(mm)						颜 色 COLOR
		F	L	W	B	DΦ	CΦ	
TE-0508	2×0.5	8.0	14.5	5.0	6.5	1.8	1.5	白色 White
TE-7508	2×0.75	8.0	14.7	5.5	6.7	2.1	1.8	兰色 Blue
TE-7510	2×0.75	10.0	16.07	5.5	6.7	2.1	1.8	灰色 Grey
TE-1008	2×1.0	8.0	15.1	5.5	7.1	2.3	2.0	红色 Red
TE-1010	2×1.0	10.0	17.1	5.5	7.1	2.3	2.0	
TE-1508	2×1.5	8.0	15.5	6.4	7.2	2.6	2.3	黑色 Black
TE-1512	2×1.5	12.0	19.5	6.4	7.5	2.6	2.3	
TE-2510	2×2.5	10.0	18.5	8.0	8.5	3.3	2.9	灰色 Grey
TE-2513	2×2.5	13.0	21.5	8.0	8.5	3.3	2.9	兰色 Blue
TE-4012	2×4.0	12.0	23.1	8.8	11.1	4.2	3.8	橙色 Oranage 灰色 Grey
TE-6014	2×6.0	14.0	26.1	9.5	12.1	5.3	4.9	绿色 Green 黄色 Yellow
TE-10-14	2×10.0	14.0	26.6	12.6	12.0	6.9	6.5	棕色 brown green 红色 Red
TE-16-14	2×16.0	14.0	31.3	19.0	17.3	8.7	8.3	乳白 Milky white 兰色 White

管形裸端头(TG型)

编 号 ITEM.No.	尺寸DIMENSION					导线面积 WIRE RANGE	
	L(mm)	D(mm)	C(mm)	B(mm)	W(mm)	A.W.G	mm ²
EN0506	6.0	1.3	1.0	0.7	2.1	#22	0.5
EN75.6	6.0	1.5	1.2	0.7	2.5	#20	0.75
EN1006	6.0	1.7	1.4	0.7	2.7	#18.	1.0
EN1010	10.0						
EN1507	7.0	2.0	1.7	1.0	3.5	#16	1.5
EN1510	10.0						
EN2507	7.0	2.5	2.2	1.0	2.5	#14	2.5
EN2512	12.0						
EN4009	9.0	3.2	2.8	1.0	4.0	#12	4.0
EN4012	12.0						
EN6010	10.0	3.9	3.5	1.0	4.8	#10	6.0
EN6012	12.0						
EN6015	15.0						
EN10-12	12.0	4.9	4.5	1.2	5.8	#7	10.0
EN10-15	15.0						
EN10-18	18.0						
EN16-12	12.0	6.2	5.8	1.5	7.5	#5	16.0
EN16-15	15.0						
EN16-18	18.0						
EN25-16	16.0	7.9	7.5	1.8	9.2	4	25
EN25-22	22.0						
EN35-16	16.0	8.7	8.3	2.0	10	2	35
EN35-25	25.0						
EN50-20	20.0	10.9	10.3	2.0	12.4	1	50
EN50-25	25.0						

子弹形公母预绝缘端头



导线截面: $0.5 \sim 1.5 \text{mm}^2$ (22-16) 最大电流: $I_{\text{max}} = 10\text{A}$

编号 ITEM.NO.	材料厚度 Thickness of material (mm)	尺寸 DIMENSION						颜色 COLOR
		b ϕ (mm)	F (mm)	D ϕ (mm)	d ϕ (mm)	H (mm)	L (mm)	
MPD1.25-156	0.4	4.0	11.0	2.7	1.7	10.0	21.0	红 Red

导线截面: $1.5 \sim 2.5 \text{mm}^2$ (16~14) 最大电流: $I_{\text{max}} = 15\text{A}$

编号 ITEM.NO.	材料厚度 Thickness of material (mm)	尺寸 DIMENSION						颜色 COLOR
		b ϕ (mm)	F (mm)	D ϕ (mm)	d ϕ (mm)	H (mm)	L (mm)	
MPD2-156	0.4	4.0	16.0	2.7	1.7	10.0	21.0	蓝 blue
MPD2-195	0.4	5.0	16.0	2.7	1.7	10.0	21.0	

导线截面: $4 \sim 6 \text{mm}^2$ (12~10) 最大电流: $I_{\text{max}} = 24\text{A}$

编号 ITEM.NO.	材料厚度 Thickness of material (mm)	尺寸 DIMENSION						颜色 COLOR
		b ϕ (mm)	F (mm)	D ϕ (mm)	d ϕ (mm)	H (mm)	L (mm)	
MPD5.5-195	0.4	5.0	11.0	4.5	3.4	14.0	25.0	黄 yellow

导线截面: $0.5 \sim 1.5 \text{mm}^2$ (22-16) 最大电流: $I_{\text{max}} = 10\text{A}$

编号 ITEM.NO.	材料厚度 Thickness of material (mm)	尺寸 DIMENSION						颜色 COLOR
		b ϕ (mm)	F (mm)	D ϕ (mm)	d ϕ (mm)	H (mm)	L (mm)	
FRD1.25-156	0.4	4.0	16.0	2.7	1.7	13.0	24.5	红 Red

导线截面: $1.5 \sim 2.5 \text{mm}^2$ (16~14) 最大电流: $I_{\text{max}} = 15\text{A}$

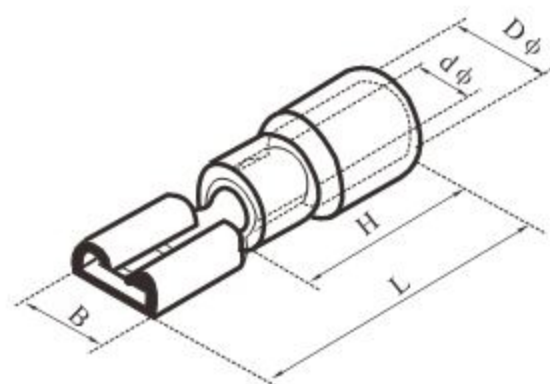
编号 ITEM.NO.	材料厚度 Thickness of material (mm)	尺寸 DIMENSION						颜色 COLOR
		b ϕ (mm)	F (mm)	D ϕ (mm)	d ϕ (mm)	H (mm)	L (mm)	
FRD2-156	0.4	4.0	6.3	3.3	2.3	14.0	24.5	蓝 blue
FRD2-195	0.4	5.0	7.0	3.3	2.3	14.0	24.5	

导线截面: $4 \sim 6 \text{mm}^2$ (12~10) 最大电流: $I_{\text{max}} = 24\text{A}$

编号 ITEM.NO.	材料厚度 Thickness of material (mm)	尺寸 DIMENSION						颜色 COLOR
		b ϕ (mm)	F (mm)	D ϕ (mm)	d ϕ (mm)	H (mm)	L (mm)	
FRD5.5-195	0.4	5.0	7.0	4.5	3.4	14.0	29.5	黄 yellow



母预绝缘端头



导线截面: $0.5 \sim 1.5 \text{mm}^2$ (22~16) 最大电流: $I_{\text{max}} = 10\text{A}$

编 号 ITEM.NO.	MEMA TAB (mm)	材料厚度 Thickness of material (mm)	尺寸 DIMENSION				
			B (mm)	d φ (mm)	D φ (mm)	L (mm)	H (mm)
FDD1.25-110(5)	0.5×2.8	0.3	3.8	1.70	3.80	19.0	10.0
FDD1.25-110(8)	0.8×2.8	0.3	3.8	1.70	3.80	19.0	
FDD1.25-187(5)	0.5×4.75	0.35	5.6	1.70	3.80	19.0	
FDD1.25-187(8)	0.8×4.75	0.35	5.6	1.70	3.80	19.0	
FDD1.25-205	0.5×5.2	0.35	6.5	1.70	3.80	20.0	
FDD1.25-250	0.8×6.35	0.4	7.4	1.70	3.80	21.0	

导线截面: $1.5 \sim 2.5 \text{mm}^2$ (16~14) 最大电流: $I_{\text{max}} = 15\text{A}$

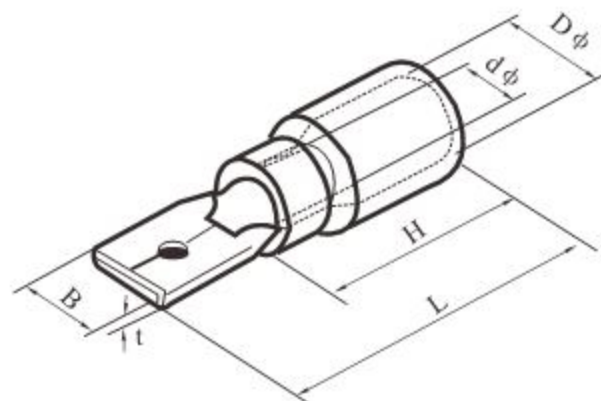
编 号 ITEM.NO.	MEMA TAB (mm)	材料厚度 Thickness of material (mm)	尺寸 DIMENSION				
			B (mm)	d φ (mm)	D φ (mm)	L (mm)	H (mm)
FDD2-110(5)	0.5×2.8	0.3	3.8	2.3	4.3	19.0	10.0
FDD2-110(8)	0.8×2.8	0.3	3.8	2.3	4.3	19.0	
FDD2-187(5)	0.5×4.75	0.35	5.6	2.3	4.3	19.0	
FDD2-187(8)	0.8×4.75	0.35	5.6	2.3	4.3	19.0	
FDD2-205	0.5×5.2	0.35	6.5	2.3	4.3	20.0	
FDD2-250	0.8×6.35	0.4	7.4	2.3	4.3	21.0	
FDD2-312	0.8×8.0	0.4	9.0	2.3	4.3	23.0	

导线截面: $4 \sim 6 \text{mm}^2$ (12~10) 最大电流: $I_{\text{max}} = 24\text{A}$

编 号 ITEM.NO.	MEMA TAB (mm)	材料厚度 Thickness of material (mm)	尺寸 DIMENSION				
			B (mm)	d φ (mm)	D φ (mm)	L (mm)	H (mm)
FDD5.5-250	0.5×6.35	0.4	7.4	3.4	5.7	25.0	14.0
FDD5.5-375	1.2×9.4	0.5	10.9	3.4	5.7	29.6	

Insulated Male Disconnects

公预绝缘端头



导线截面: $0.5 \sim 1.5 \text{ mm}^2$ (22~16) 最大电流: $I_{\text{max}} = 10\text{A}$

编 号 ITEM.NO.	MEMA TAB (mm)	材料厚度 Thickness of material (mm)	尺寸 DIMENSION				
			B (mm)	d φ (mm)	D φ (mm)	L (mm)	H (mm)
MDD1.25-110(8)	0.8×2.8	0.8	2.8	1.70	4.3	17.7	10.0
MDD1.25-187(5)	0.5×4.75	0.5	4.75	1.70	4.3	20.0	
MDD1.25-187(8)	0.8×4.75	0.8	4.75	1.70	4.3	18.5	
MDD1.25-250	0.8×6.35	0.4	6.35	1.70	4.3	21.0	

导线截面: $1.5 \sim 2.5 \text{ mm}^2$ (16~14) 最大电流: $I_{\text{max}} = 15\text{A}$

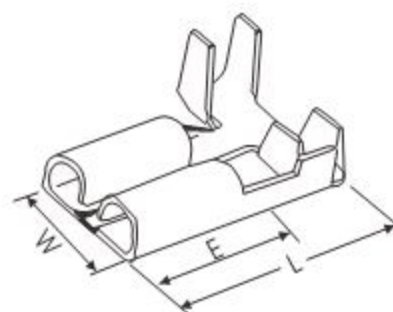
编 号 ITEM.NO.	MEMA TAB (mm)	材料厚度 Thickness of material (mm)	尺寸 DIMENSION				
			B (mm)	d φ (mm)	D φ (mm)	L (mm)	H (mm)
MDD2-187(5)	0.5×4.75	0.5	4.75	2.3	4.3	20.0	10.0
MDD2-187(8)	0.8×4.75	0.8	4.75	2.3	4.3	18.5	
MDD2-250	0.8×6.35	0.4	6.35	2.3	4.3	21.0	

导线截面: $4 \sim 6 \text{ mm}^2$ (12~10) 最大电流: $I_{\text{max}} = 24\text{A}$

编 号 ITEM.NO.	MEMA TAB (mm)	材料厚度 Thickness of material (mm)	尺寸 DIMENSION				
			B (mm)	d φ (mm)	D φ (mm)	L (mm)	H (mm)
MDD5.5-250	0.8×6.35	0.4	6.35	3.4	5.7	25.0	14.0

片式插接件插座6.3

编 号 ITEM.NO.	材质 METAL	适用电线 WIRE RANGE	尺寸 DIMENSION(mm)			材料厚度 THICKNESS
			W	L	E	
DJ6211-D6.3B	BRASS	1.0-1.5	7.7	13.8	7.7	0.35

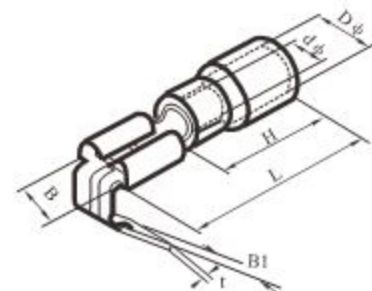
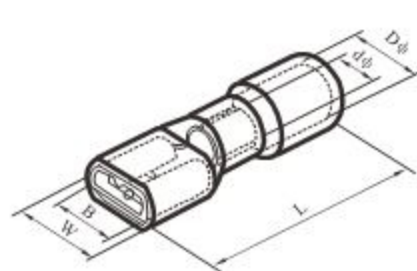


Fully Vinyl Insulated Disconnects



母全绝缘接头

肩背形公母全绝缘接头



导线截面: $0.5 \sim 1.5 \text{mm}^2$ (22~16) 最大电流: $I_{\text{max}} = 10\text{A}$

编号 ITEM.No.	MEMA TAB (mm)	尺寸 DIMENSION				
		W (mm)	B (mm)	D φ (mm)	d φ (mm)	L (mm)
FDFDI.25-187(5)	0.5×4.75	5.6	5.0	4.0	1.7	20.0
FDFDI.25-187(8)	0.8×4.75	5.6	5.0	4.0	1.7	20.0
FDFDI.25-250	0.8×6.35	7.4	6.6	4.0	1.7	21.5

导线截面: $1.5 \sim 2.5 \text{mm}^2$ (16~14) 最大电流: $I_{\text{max}} = 15\text{A}$

编号 ITEM.No.	MEMA TAB (mm)	尺寸 DIMENSION				
		W (mm)	B (mm)	D φ (mm)	d φ (mm)	L (mm)
FDFD2-187(5)	0.5×4.75	5.6	5.0	4.5	2.3	20.0
FDFD2-187(8)	0.8×4.75	5.6	5.0	4.5	2.3	20.0
FDFD2-250	0.8×6.35	7.4	6.6	4.5	2.3	21.5

导线截面: $4 \sim 6 \text{mm}^2$ (12~10) 最大电流: $I_{\text{max}} = 24\text{A}$

编号 ITEM.No.	MEMA TAB (mm)	尺寸 DIMENSION				
		W (mm)	B (mm)	D φ (mm)	d φ (mm)	L (mm)
FDFD5.5-250	0.8×6.35	7.4	6.6	5.7	3.4	25.5

Piggy Back Disconnects



导线截面: $0.5 \sim 1.5 \text{mm}^2$ (22~16) 最大电流: $I_{\text{max}} = 10\text{A}$

编号 ITEM.No.	MEMA TAB T (mm)	尺寸 DIMENSION					
		B (mm)	B1 (mm)	B (mm)	D φ (mm)	d φ (mm)	L (mm)
PBDDI.25-250	0.8×6.35	7.4	6.3	10.0	3.8	1.7	21.5

导线截面: $1.5 \sim 2.5 \text{mm}^2$ (16~14) 最大电流: $I_{\text{max}} = 15\text{A}$

编号 ITEM.No.	MEMA TAB T (mm)	尺寸 DIMENSION					
		B (mm)	B1 (mm)	B (mm)	D φ (mm)	d φ (mm)	L (mm)
PBDD2-250	0.8×6.35	7.4	6.3	10.0	4.3	2.3	21.5

导线截面: $4 \sim 6 \text{mm}^2$ (12~10) 最大电流: $I_{\text{max}} = 24\text{A}$

编号 ITEM.No.	MEMA TAB T (mm)	尺寸 DIMENSION					
		B (mm)	B1 (mm)	B (mm)	D φ (mm)	d φ (mm)	L (mm)
PBDD5.5-250	0.8×6.35	7.4	6.3	14.0	5.7	3.4	25.0